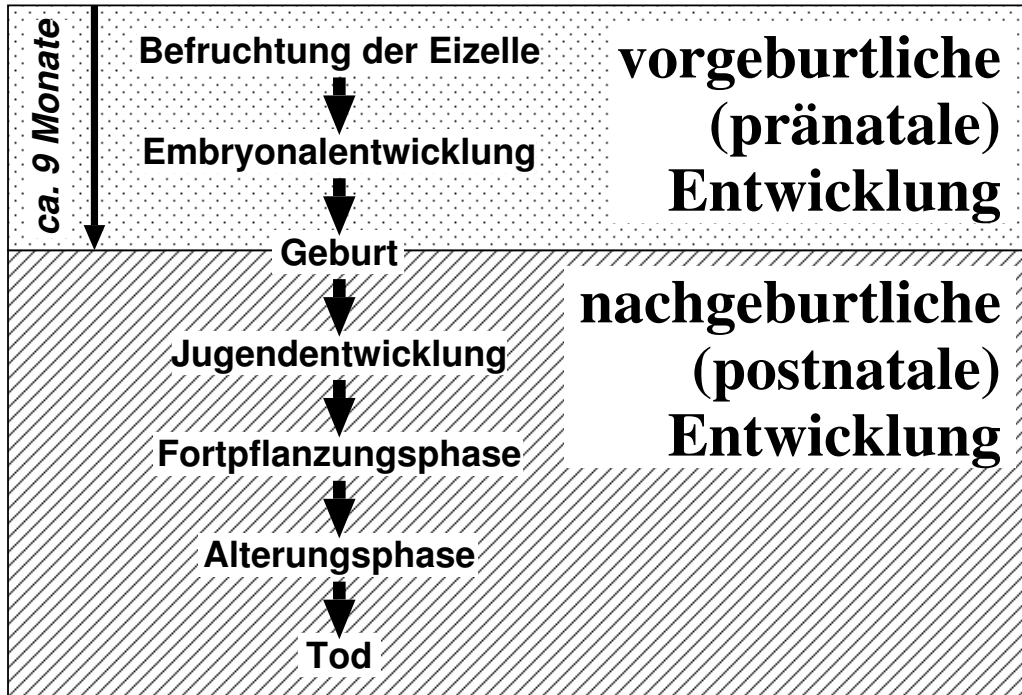
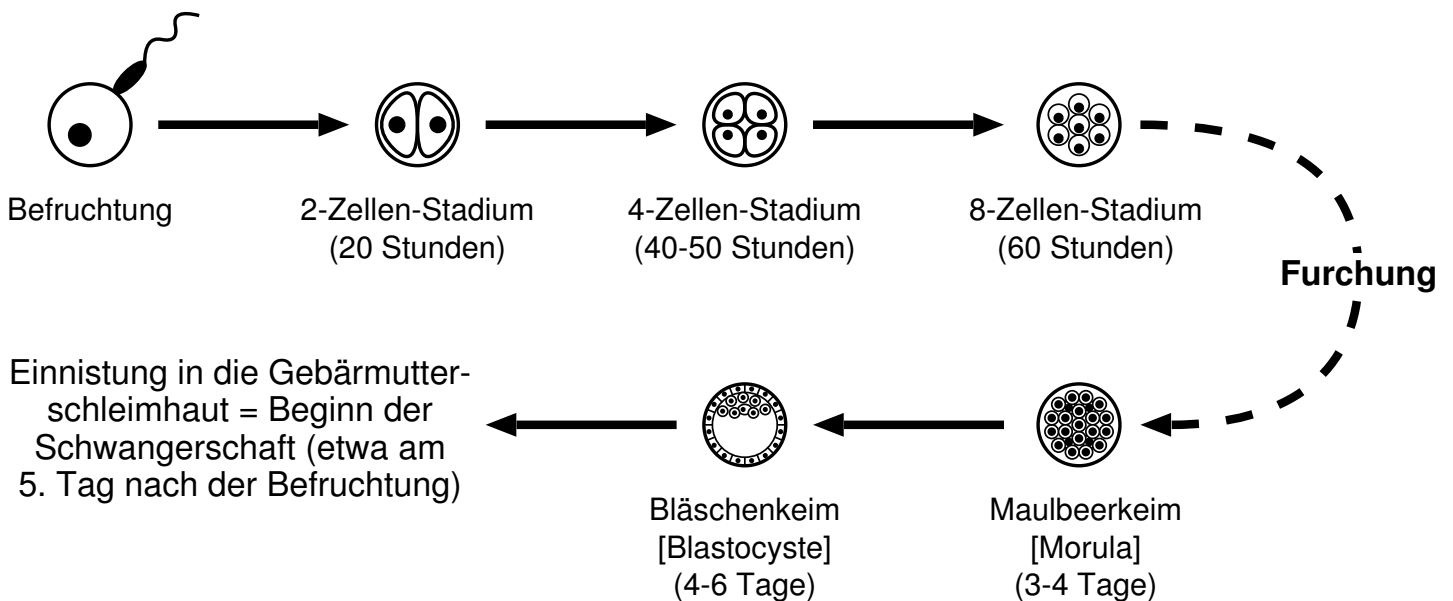


Schwangerschaft und pränatale Entwicklung

1 Phasen der Individualentwicklung



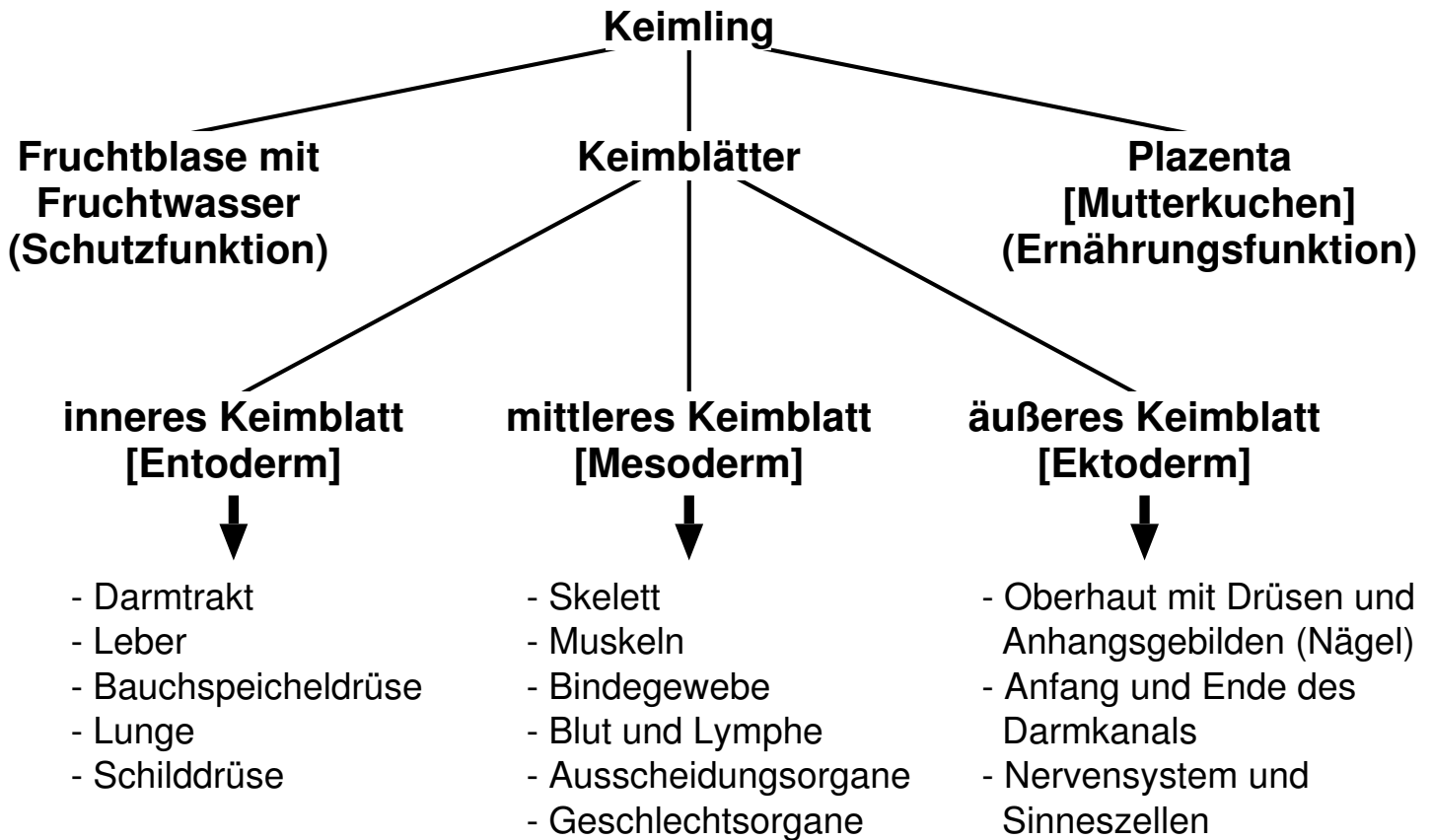
2 pränatale Entwicklung



Der Gelbkörper vergrößert sich und schüttet weiter Progesteron („Schwangerschaftshormon“) aus. Dadurch wird die Regelblutung verhindert.

3 Differenzierung des Keimlings

Nach der Einnistung in die Gebärmutterschleimhaut differenziert sich die Blastocyste. Neben dem eigentlichen Embryo entstehen aus ihr noch die Fruchtblase und die Plazenta. Durch die Gastrulation entsteht ein Becherkeim (Gastrula) und dadurch das innere und das äußere Keimblatt. Zuletzt, in der dritten Woche, entsteht dazwischen das mittlere Keimblatt.



4 Entwicklungsstadien des Embryos

nach einem Monat: ca. 1 cm groß; primitive Wirbel, Herz- und Blutgefäße sind angelegt und funktionieren

nach 2 Monaten: ca. 4 cm groß; Kopf, Rumpf und Gliedmaßen sind erkennbar

nach 3 Monaten: ca. 9 cm groß und 35 g schwer; Embryo füllt Uterushöhle aus

nach 4 Monaten: ca. 16 cm groß und 100 g schwer; Geschlechtsorgane sind erkennbar

nach 5 Monaten: ca. 25 cm groß und 300 g schwer; Bewegungen sind spürbar, Herztöne sind hörbar

Bis zum 7. Monat sind alle Organe vollständig ausgebildet. Ab dem 7. Monat sind Frühgeburten im Brutkasten lebensfähig.

nach 9 Monaten: ca. 50 cm groß und 3300 g schwer; Geburtsreife ist erreicht